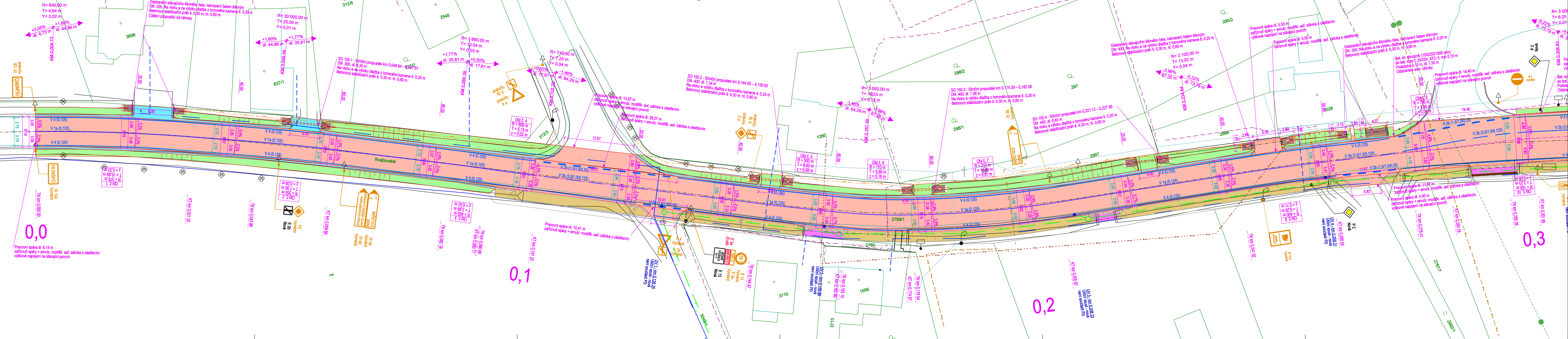


C.3.1 KOORDINAČNÍ SITUÁČNÍ VÝKRES - DÍL 1
M 1:250



- KATASTR NEMOVITOSTÍ, POLOHOVIS
- HRANICE PARCEL DLE KN
 - PARCELNÍ ČÍSLA DLE KN
 - POLOHOVIS
 - PRVKY POLOHOVISU
- INŽENÝRSKÉ SÍTĚ - STÁVAJÍCÍ
- STÁVAJÍCÍ NADZEMNÍ VEDENÍ NN V MAJETKU ČEZ DISTRIBUCE, A.S.
 - STÁVAJÍCÍ PODZEMNÍ VEDENÍ NN V MAJETKU ČEZ DISTRIBUCE, A.S.
 - STÁVAJÍCÍ NADZEMNÍ VEDENÍ VN V MAJETKU ČEZ DISTRIBUCE, A.S.
 - STÁVAJÍCÍ VEDENÍ STL PLYNOVODU V MAJETKU GASNET, S.R.O.
 - STÁVAJÍCÍ VEDENÍ VODOVODU VE SPRÁVĚ VS CHRUDIM
 - PODZEMNÍ SÍŤ ELEKTRONICKÉ KOMUNIKACE V MAJETKU CETIN, A.S.
 - NADZEMNÍ SÍŤ ELEKTRONICKÉ KOMUNIKACE V MAJETKU CETIN, A.S.
- INŽENÝRSKÉ SÍTĚ - NOVÉ
- NOVÉ NAVRŽENÉ DEŠŤOVÁ KANALIZACE - NENÍ SOUČÁSTÍ TÉTO PD
 - NOVÉ NAVRŽENÝ VODOVOD - NENÍ SOUČÁSTÍ TÉTO PD

- PLOCHY
- ASFALTOBETON - ACO 11+ - TL. 50 MM
 - R-MATERIÁL - NEZPEVNĚNÁ KRAJNICE - TL. 150 MM
 - R-MATERIÁL - KONSTRUKCE - TL. 300 MM
 - KAMENNÉ OBKLÁDÁNÍ - TL. 200 MM
 - OHUMISOVÁNÍ
 - CHODNÍK - ZÁMKOVÁ DLAŽBA - KOST - ŠEDÁ - NENÍ SOUČÁSTÍ TÉTO PD
 - SJEZD - ZÁMKOVÁ DLAŽBA - KOST - ŠEDÁ - NENÍ SOUČÁSTÍ TÉTO PD
- OSTATNÍ
- NOVÉ NAVRŽENÉ VZD
 - STÁVAJÍCÍ SDZ - NAVRŽENO VYMĚNĚNÍ
 - NOVÉ NAVRŽENÉ SDZ

C

DÚSP+PDPS

PARDOBICKÝ KRAJ
KOMENSKÉHO NÁMĚSTÍ 125
530 02 PARDUBICE
IČO 708 92 822

Račkov, datum, podpis:

SÚS PARDUBICKÉHO KRAJE
DOUBRAVICE 98
533 53 PARDUBICE
IČO 000 85 031

Račkov, datum, podpis:

KRESLIL:	JAN VAJS		IDProjekt s.r.o. Inženýring a projekce dopravních staveb Sokolovská 94, Nedvězí, 570 01 Litoměřice tel. 494 544 554 www.idprojekt.cz IČO 624 97 247				
ZPRACOVAL:	JAN VAJS						
TECHNICKÁ KONTROLA:	FRANTIŠEK WAYRAUCH						
ZODPOVĚDNÝ PROJEKTANT:	ING. PETR PÁCHA						
HLAVNÍ PROJEKTANT:	ING. PETR PÁCHA						
KRAJ:	PARDOBICKÝ	OKRES:	CHRUDIM	OBEC:	HLINSKO	STUPEŇ:	DÚSP+PDPS
INVESTOR:	PARDOBICKÝ KRAJ, SÚS PARDUBICKÉHO KRAJE, DOUBRAVICE 98, 533 53 PARDUBICE	ZAK. ČÍSLO:			0282		
AKCE:	OPRAVA SILNICE II/343 HLINSKO, UL. RVÁČOVSKÁ	ARCHIVNÍ ČÍSLO:			2021-010-0282		
		DATUM:			XI / 2021		
		FORMÁT:			BuA		
OBJEKT:	SO 101 - KOMUNIKACE, SO 150 - SILNIČNÍ PROPUSTKY, SO 180 - DOPRAVNÍ INŽENÝRSKÁ OPATŘENÍ	MĚŘÍTKO:			1:250		
OBDAH:		ČÍSLO SOUPRAVY:				ČÍSLO PŘÍLOHY:	C.3.1
KOORDINAČNÍ SITUÁČNÍ VÝKRES - DÍL 1							